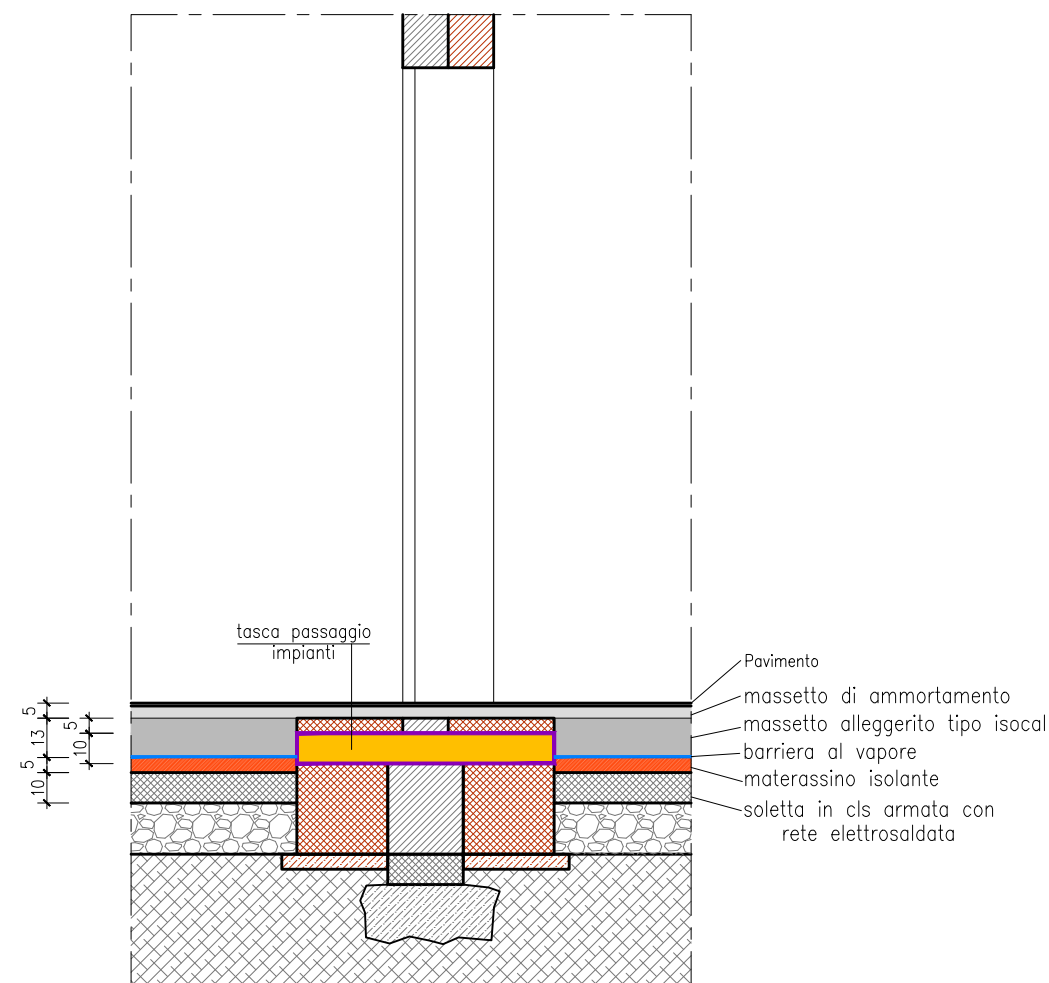
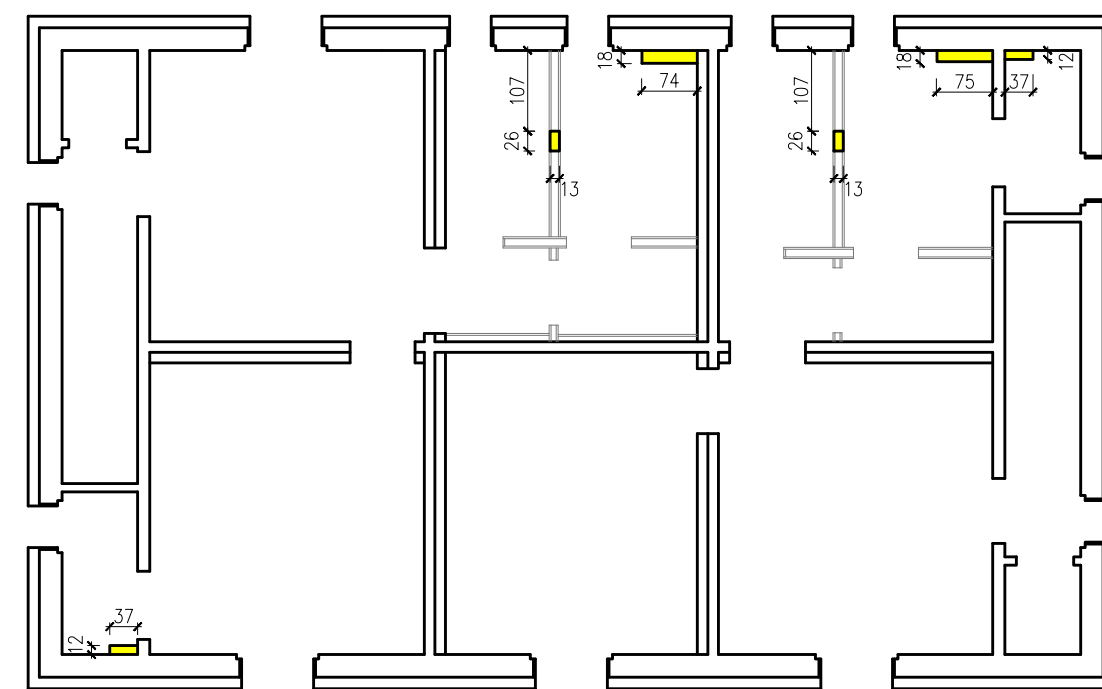
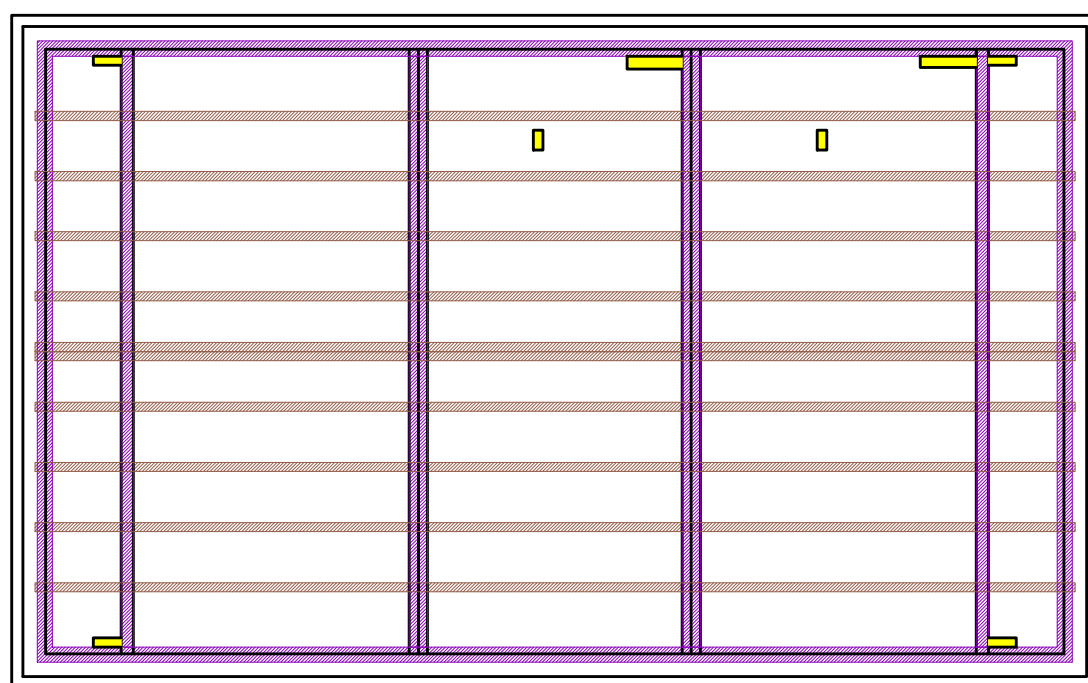


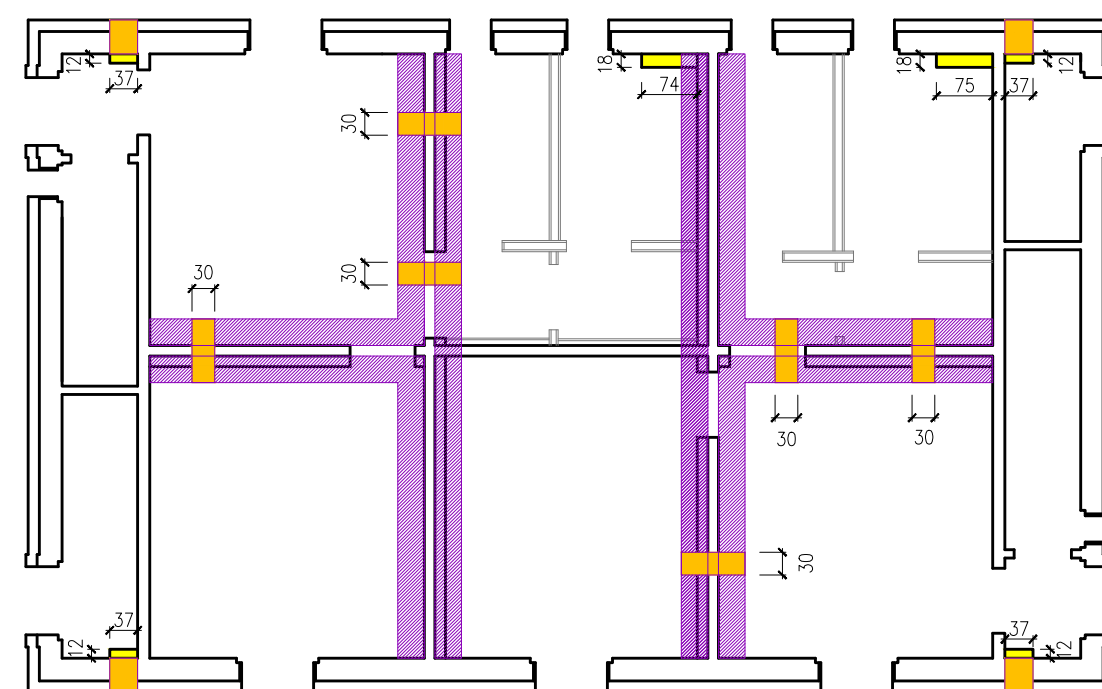
COPERTURA



PARTICOLARE TASCA COLLO  
FONDAZIONE scala 1:25



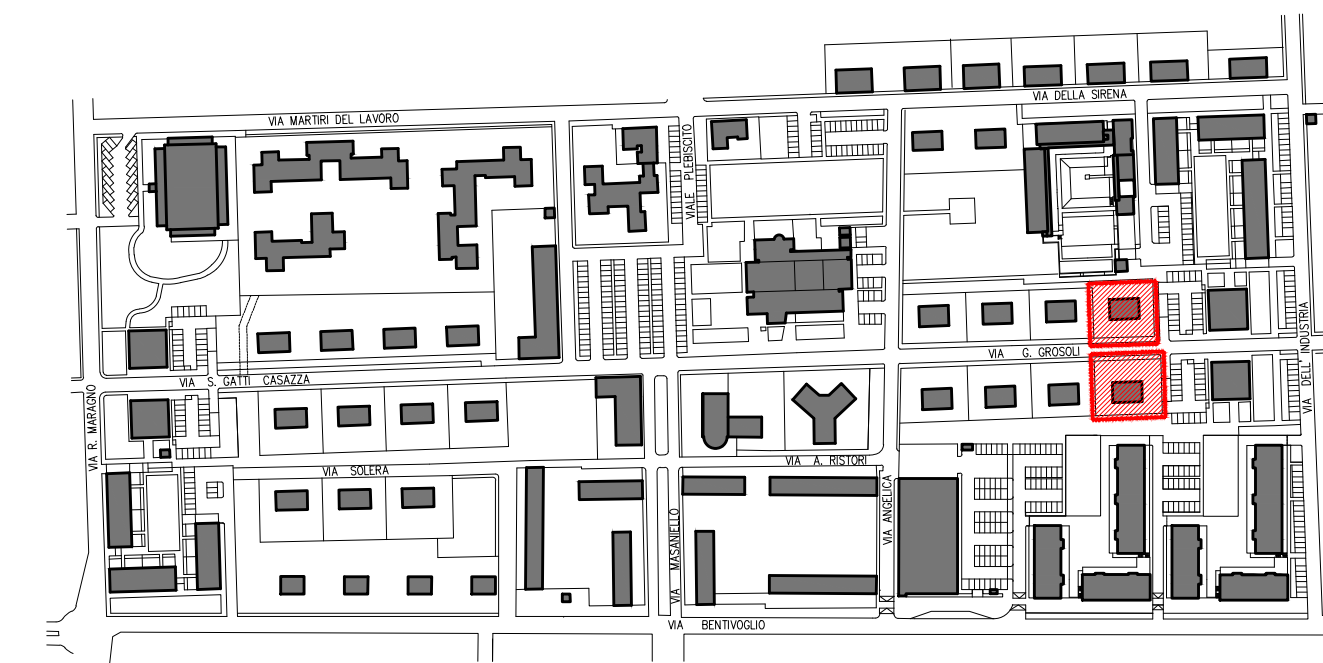
PIANO PRIMO




PIANO TERRA scala 1:100



COMUNE di FERRARA



MANUTENZIONE STRAORDINARIA DI N.4 PALAZZINE  
PER UN TOTALE DI N.15 ALLOGGI  
FERRARA "BARCO" via G. Grosoli cc. nc.13,14,15,16,17,18,19, 20, 37,38

<p>Titolo della progettazione</p> <div data-bbox="2333 1121 2421 1183">  </div> <p><b>ACER FERRARA</b> C.so V.Veneto, 7 - 44121 Ferrara</p> <p><b>Servizio Tecnico</b> Dirigente: arch. M.Cenacchi</p> <p>Azienda con sistema qualità certificato in conformità alla normativa ISO 9001:2015</p>	<p>Responsabile unico del procedimento</p> <p><u><b>ACER FERRARA Servizio tecnico:</b> arch. M. Cenacchi</u></p> <p>Coordinamento generale progetto architettonico, strutturale e impianti</p> <p><u><b>Libero professionista:</b> ing. M. Cazzola</u></p> <p>Progetto architettonico</p> <p><u><b>Libero professionista:</b> ing. M. Cazzola</u></p> <p>Progetto strutture</p> <p><u><b>Libero professionista:</b> ing. D. Zanetti, collaboratori ing. F. Pirani e ing. Matteo Vincenzi</u></p> <p>Progetto impianti elettrici</p> <p><u><b>ACER FERRARA Servizio tecnico:</b> ing. P. Poletti</u></p> <p>Progetto impianti meccanici</p> <p><u><b>ACER FERRARA Servizio tecnico:</b> per.ind. E. Forte</u></p> <p>Collaboratori</p> <p><u><b>ACER FERRARA Servizio tecnico:</b> m.a. S.Benini</u></p>
---	---

## PROGETTO ESECUTIVO

titolo elaborato		<b>PROGETTO: FABBRICATI TIPOLOGIA C</b> <b>ASOLE E CAVEDI - PIANTE PIANO TERRA,</b> <b>PIANO PRIMO E PARTICOLARI COSTRUTTIVI</b>		cod. commessa <b>1603</b>		codice elaborato <b>AR-E-031-0</b>	
				scala <b>1:100</b>			

REV.0	Emissione	Giugno	2018